



**КОМИТЕТ ИМУЩЕСТВЕННЫХ ОТНОШЕНИЙ
АДМИНИСТРАЦИИ ПЕРМСКОГО МУНИЦИПАЛЬНОГО ОКРУГА**

РЕШЕНИЕ

о размещении объектов № 974

Пермский край
Пермский округ

19.04.2024

Комитет имущественных отношений администрации Пермского муниципального округа разрешает Публичному акционерному обществу «Россети Урал» (ИНН 6671163413, ОГРН 1056604000970, почтовый адрес: 620026, г. Екатеринбург, ул. Мамина Сибиряка, д. 140)

размещение объекта «Строительство ВЛ 0,4 кВ с установкой ПУ для электроснабжения деревни Мокино (4500087295)»

на землях муниципальная собственность.

на срок бессрочно.

Местоположение: Пермский край, Пермский муниципальный округ, д. Мокино.

Приложение: схема предполагаемых к использованию земель или части земельного участка.

Особые условия использования:

1. При установке опор электросетевого хозяйства учесть параметры ширины проезда улично-дорожной сети, во избежание сужения полосы отвода дороги. Установить опоры на расстоянии не более 2 метров от границ земельного участка.

2. Получение разрешения на производство земляных работ.

Заместитель председателя комитета



М.В. Королева

(подпись, печать)

СХЕМА

предполагаемых к использованию земель или части земельного участка

Объект: Строительство ВЛ 0,4 кВ с установкой ПУ для электроснабжения деревни Мокино (4500087295)
 Местоположение: Российская Федерация, Пермский край, Пермский м.о., д. Мокино
 Площадь земель или части земельного участка: 82 кв.м.

Категория земель: земли населенных пунктов





Вид разрешенного использования (при наличии): -

Обозначение характерных точек границ	Координаты, м	
	X	Y
1	2	3
1	501429.84	2213519.24
2	501428.77	2213521.44
3	501417.10	2213545.39
4	501416.47	2213546.68
5	501415.66	2213546.27
6	501413.88	2213545.37
7	501427.65	2213518.14
8	501429.43	2213519.04
1	501429.84	2213519.24

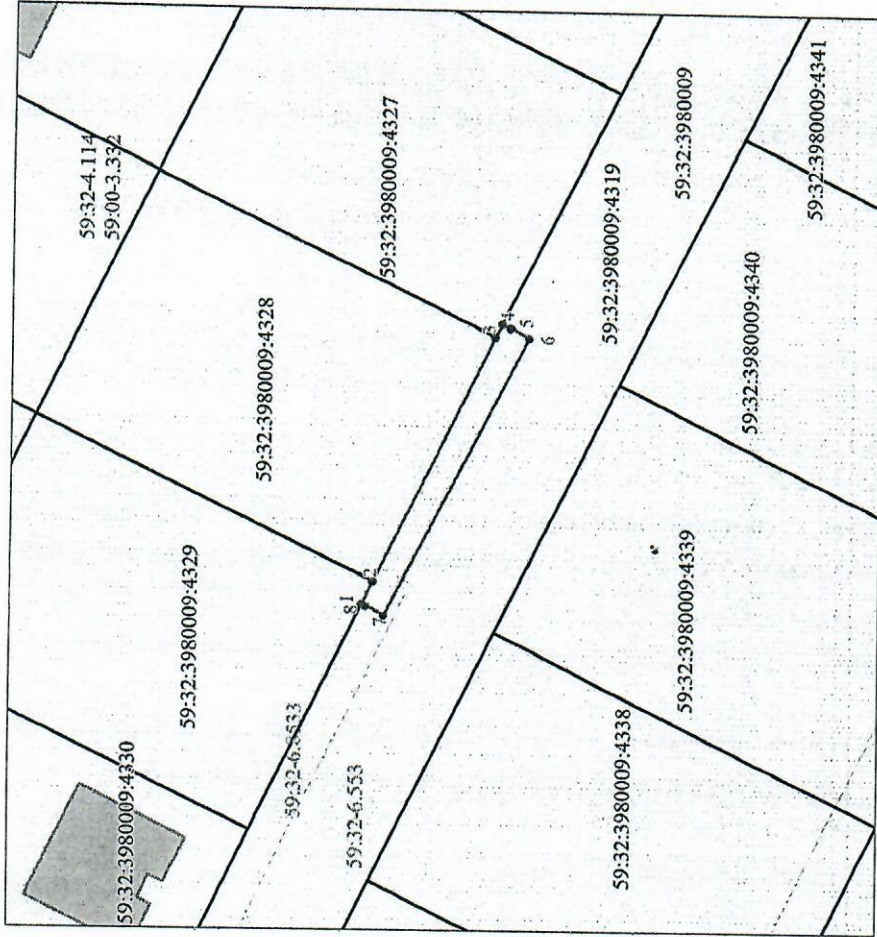
Система координат: МСК-59 (зона2)

Описание границ смежных землепользователей:
 От т4 до т1 – земли, свободные от прав третьих лиц
 От т1 до т2 – земельный участок 59:32:3980009:4329
 От т2 до т3 – земельный участок 59:32:3980009:4328
 От т3 до т4 – земельный участок 59:32:3980009:4327



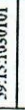

Условные обозначения:

-  Граница испрашиваемого земельного участка (части земельного участка)
-  Граница существующих земельных участков, учтенных в ЕГРН
-  Граница охранной зоны
-  Граница существующих объектов капитального строительства, учтенных в ЕГРН

Заявитель А.М. Казанцева
 (по паспорту №1175-434-2023 от 23.01.2023)
 М.П. 



Масштаб 1:500

	Границы кадастрового квартала
	Номер кадастрового квартала 59:15:1030101
	Надписи кадастрового номера земельного участка 59:15:1030101:4
	Обозначение муниципального образования, населенного пункта 59:15-4-25